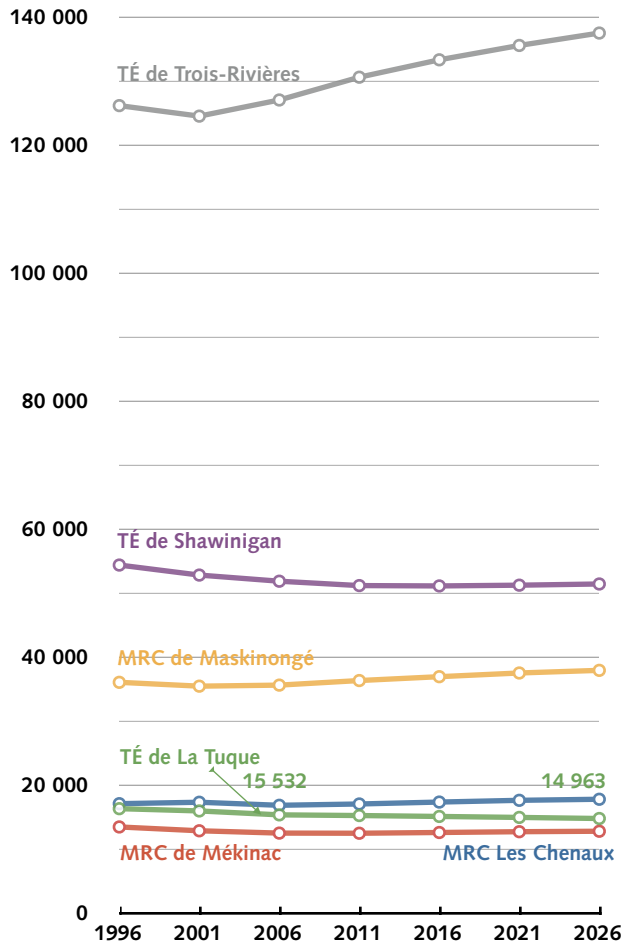


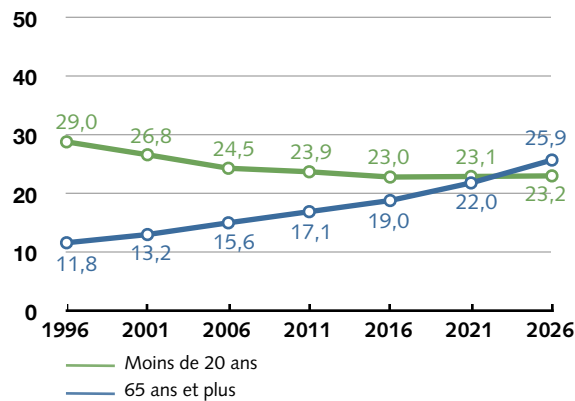
La Tuque Démographie

GRAPHIQUE 1. EFFECTIFS DE LA POPULATION, MRC ET TÉ, 1996-2026

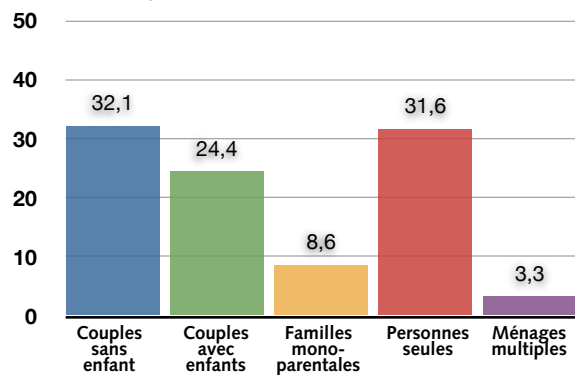


Source : Statistique Canada, Division de la démographie; ISQ, Direction des statistiques sociodémographiques; ISQ, *Perspectives démographiques du Québec et des régions, 2006-2031, 2009*

GRAPHIQUE 2. PART DES PERSONNES JEUNES ET ÂGÉES, TÉ DE LA TUQUE, 1996-2026, EN %



GRAPHIQUE 3. GENRE DES MÉNAGES, TÉ DE LA TUQUE, EN 2006, EN %



Source : Statistique Canada, recensement 2006, compilation spéciale préparée pour la Société d'habitation du Québec (CO-1049), tableau 26 et 27 (calculs et présentation de Sandy Torres)

Note : Les ménages correspondent aux ménages privés vivant hors des réserves indiennes.

Un recul démographique...

1999-2009

une décroissance de -12,5 %

2006-2031

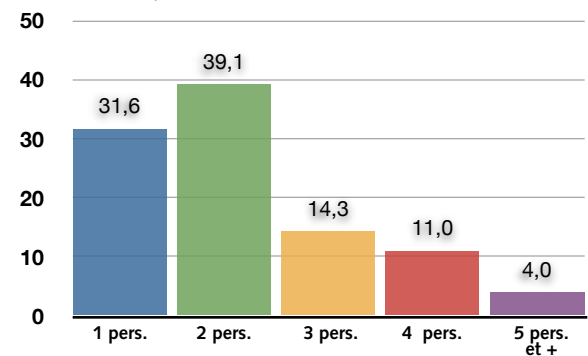
une perspective de décroissance de -5,0 %

... mais une population jeune

2006 un territoire avec une forte proportion de couples sans enfant

2026 les 65 ans et + plus nombreux que les - de 20 ans

GRAPHIQUE 4. TAILLE DES MÉNAGES, TÉ DE LA TUQUE, EN 2006, EN %



2 La Tuque Habitation

TABLEAU 1. PORTRAIT DU TERRITOIRE ÉQUIVALENT DE LA TUQUE

Municipalités	Population 2009			Logements 2006						
	Nbre	%	Variation % 1999-2009	Nbre total	%	Occupés par rés. habituels	%	% propriétaires	% maisons individuelles	% besoin de réparations majeures
La Bostonnais	622	4,0	+17,6	345	4,5	273	4,3	89,1	96,4	14,5
Lac-Édouard	167	1,1	+9,9	202	2,6	85	1,3	82,3	94,1	23,5
La Tuque	11 602	75,0	-12,5	6 438	83,9	5 338	84,3	67,1	61,5	7,3
Réserves										
Wemotaci	1 161	7,5	+23,0	302	3,9	290	4,6	5,2	67,2	20,7
Obedjiwan	1 915	12,4	+21,8	388	5,1	347	5,5	4,3	98,5	24,6
TÉ DE LA TUQUE	15 467	100,0	-6,0	7 675	100,0	6 333	100,0	62,0	65,7	9,4

Source : ISQ, Direction des statistiques sociodémographiques et Statistique Canada, recensement 2006

Des proportions intermédiaires en Mauricie

68,2 % de propriétaires en 2006 (64,1 % en 2001)

65,1 % de maisons individuelles

33,8 % d'appartements

8,0 % des logements nécessiteraient des réparations majeures

17,3 % de ménages à faible revenu

16,9 % de ménages avec un taux d'effort ≥ 30 %

7,1 % des logements sociaux en 2009 (179 unités HLM et 61 unités de Supplément au loyer)

Parmi les proportions les plus fortes en Mauricie

60,3 % des logements datent d'avant 1971

27,2 % des logements avec 2 chambres à coucher

30,5 % des logements nécessiteraient des réparations mineures

Source : Statistique Canada, recensement 2006, compilation spéciale préparée pour la SHQ (CO-1049), tableaux 6, 26, 35, 42 (calculs et présentation de Sandy Torres); Société d'habitation du Québec, Direction du développement des programmes, Service des statistiques, 24 mars 2010

Note : Les ménages correspondent aux ménages privés non agricoles dont le revenu total est supérieur à zéro et qui vivent hors des réserves indiennes.

GRAPHIQUE 5. TAUX D'INOCCUPATION, 2001-2009, EN %

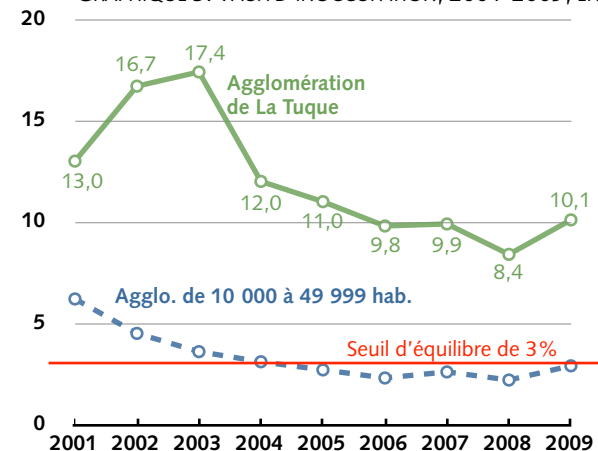


TABLEAU 2. TAUX D'INOCCUPATION SELON LE NOMBRE DE CHAMBRES À COUCHER, LA TUQUE (AR), 2009, EN %

	Studio	1 cc	2 cc	3 cc et +	Ens.
Nbre d'appartements vacants	6	36	26	6	74
Nbre total	22	208	359	145	734
Taux d'inoccupation %	27,3	17,3	7,2	4,1	10,1

Source : SCHL, Rapport sur le marché locatif. Faits saillants - Québec, 2009, p. 32

Note : Ces taux concernent les immeubles locatifs de trois logements ou plus (hors logements collectifs).