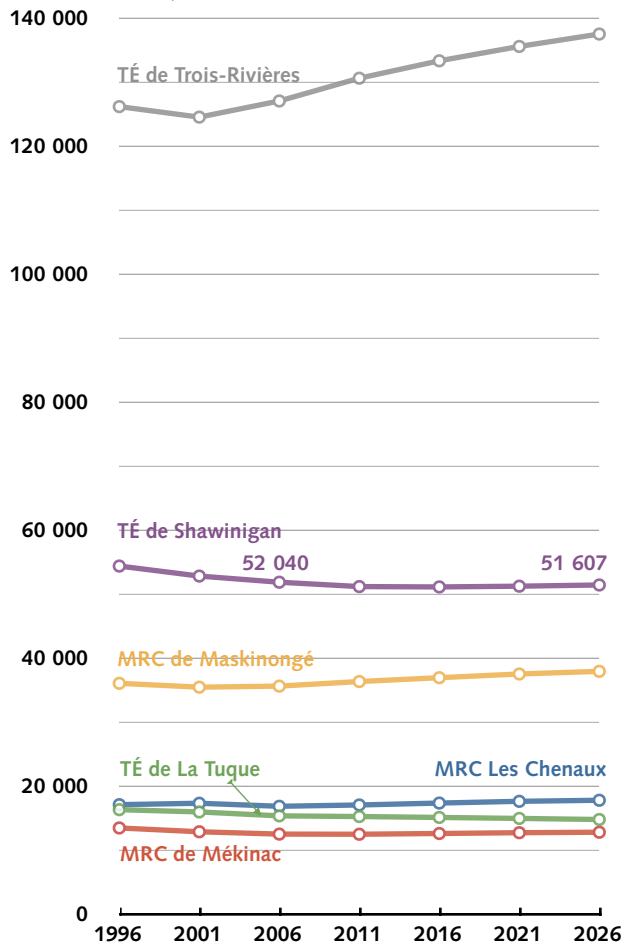


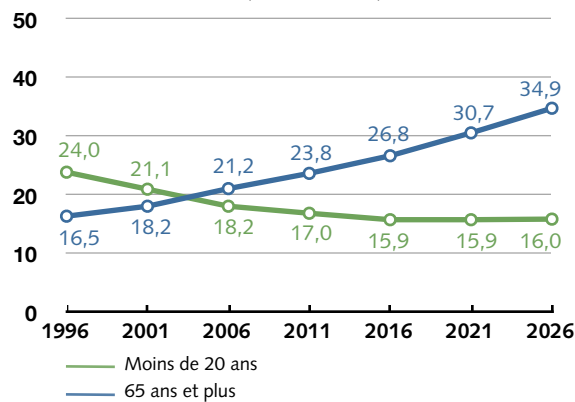
Shawinigan Démographie

GRAPHIQUE 1. EFFECTIFS DE LA POPULATION, MRC ET TÉ, 1996-2026

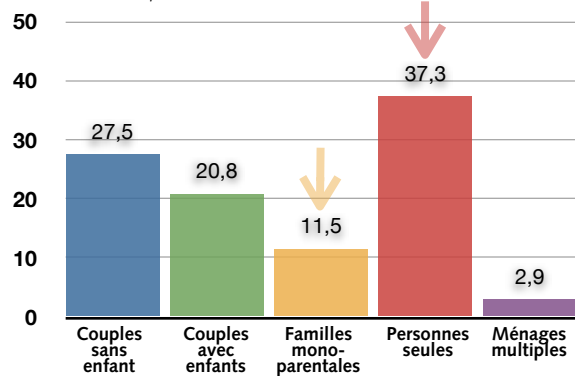


Source : Statistique Canada, Division de la démographie; ISQ, Direction des statistiques sociodémographiques; ISQ, *Perspectives démographiques du Québec et des régions, 2006-2031, 2009*

GRAPHIQUE 2. PART DES PERSONNES JEUNES ET ÂGÉES, TÉ DE SHAWINIGAN, 1996-2026, EN %



GRAPHIQUE 3. GENRE DES MÉNAGES, TÉ DE SHAWINIGAN, EN 2006, EN %



Source : Statistique Canada, recensement 2006, compilation spéciale préparée pour la Société d'habitation du Québec (CO-1049), tableau 26 et 27 (calculs et présentation de Sandy Torres)

Note : Les ménages correspondent aux ménages privés vivant hors des réserves indiennes.

Vers une stabilité démographique?

1999-2009
une décroissance de -5,2 %

2006-2031
une perspective de faible décroissance de -0,7 %

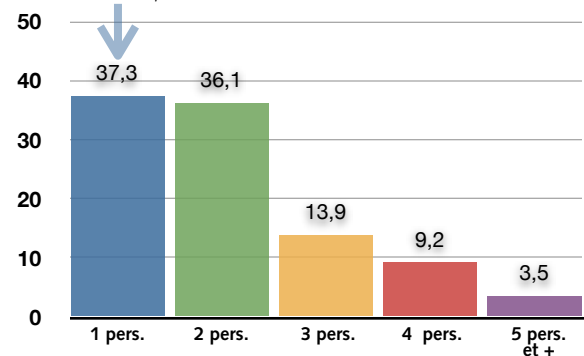
Un vieillissement marqué

2006 les 65 ans et + plus nombreux que les - de 20 ans

un territoire avec une forte proportion de personnes seules et de familles monoparentales

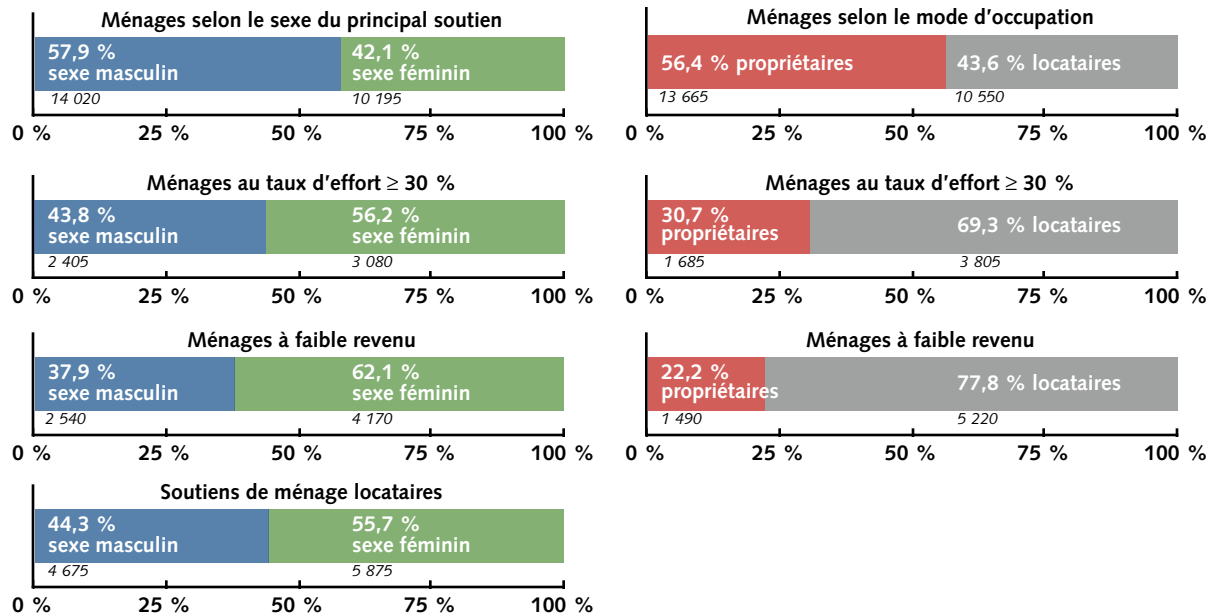
un territoire avec trois quarts des ménages de 1 ou 2 personnes

GRAPHIQUE 4. TAILLE DES MÉNAGES, TÉ DE SHAWINIGAN, EN 2006, EN %



2 Shawinigan Habitation

GRAPHIQUES 5. RÉPARTITION DES MÉNAGES SELON LE MODE D'OCCUPATION ET LE SEXE DU SOUTIEN DE MÉNAGE, TÉ DE SHAWINIGAN, 2006, EN %



Parmi les plus fortes proportions en Mauricie

47,2 % d'appartements
49,7 % des logements datent

d'avant 1961 (59,1 % des logements loués)
27,7 % de ménages à faible revenu
22,7 % de ménages avec un taux d'effort ≥ 30 %

Des proportions intermédiaires en Mauricie

8,0 % des logements nécessiteraient des réparations majeures

16,6 % des logements sociaux en 2009 (446 unités HLM et 115 unités de Supplément au loyer)

GRAPHIQUE 6. TAUX D'INOCUPATION, SHAWINIGAN (AR) 2001-2009, EN %

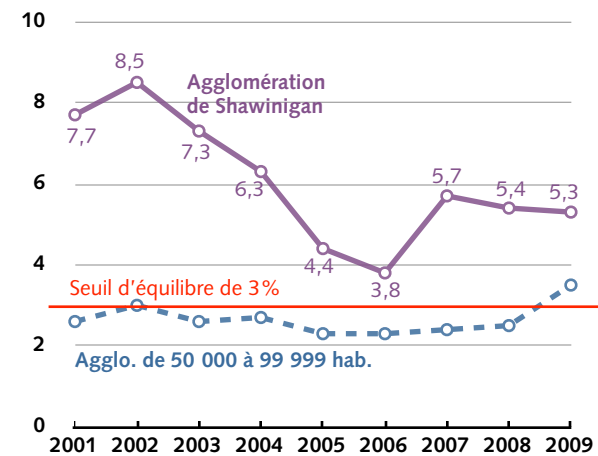


TABLEAU 1. TAUX D'INOCUPATION SELON LE NOMBRE DE CHAMBRES À COUCHER, SHAWINIGAN (AR), 2009, EN %

	Studio	1 cc	2 cc	3 cc et +	Ens.	
Shawinigan (AR)	**	6,5	4,6	4,9	5,3	
Centre-ville	**	4,6	4,1	3,5	4,3	
Secteur Nord-Est	**	**	6,4	**	6,6	
Shawinigan-Sud	**	3,7	2,2	2,0	2,8	
Grand-Mère/Saint-Georges		21,7	10,3	3,3	6,7	6,0

Source : SCHL, Rapport sur le marché locatif. Faits saillants - Québec, 2009, p. 32
** Non disponible pour des raisons de confidentialité ou de fiabilité statistique

Note : Ces taux concernent les immeubles locatifs de trois logements ou plus (hors logements collectifs).

Source : Statistique Canada, recensement 2006, compilation spéciale préparée pour la SHQ (CO-1049), tableaux 6, 26, 35, 42 (calculs et présentation de Sandy Torres); Société d'habitation du Québec, Direction du développement des programmes, Service des statistiques, 24 mars 2010
Note : Les ménages correspondent aux ménages privés non agricoles dont le revenu total est supérieur à zéro et qui vivent hors des réserves indiennes.