

PROTECTION DES INTERVENANTS EN SITUATION D'INSALUBRITÉ

MARIE-CLAUDE LACOMBE, MD
BRUNO COSSETTE

DIRECTION DE LA SANTÉ PUBLIQUE DES LAURENTIDES

POURQUOI EN PARLER ?

- Situation inhabituelle
- Lien de confiance
- Minimum requis



ATTENTION AUX DANGERS

Informations préalables

Structure du bâtiment

Armes



LA BASE : AVANT

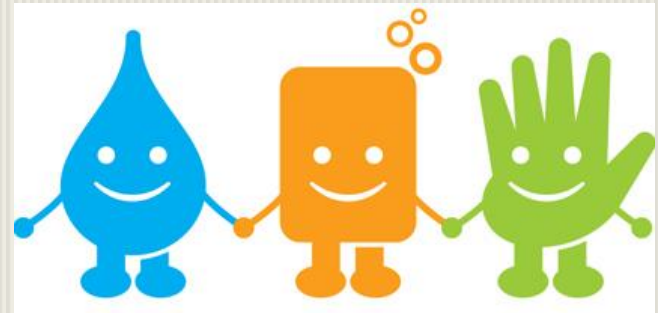
- Toujours informer quelqu'un de l'endroit où vous allez
- Amener le moins d'objets personnels
- Avoir des vêtements appropriés
- Suggérer d'effectuer la rencontre à un autre endroit

LA BASE : PENDANT

- Faire ventiler la pièce avant votre arrivée
- Éviter de s'asseoir
- Avoir un endroit où travailler
- Ne pas déplacer d'objets
- Ne pas manger ou boire

LA BASE : APRÈS

- Prévoir vous laver les mains
- Dernière visite de la journée
- Partage des informations



PRINCIPAUX RISQUES

Physique :

- Incendie
- Piquants/tranchants
- Chutes



PRINCIPAUX RISQUES

Biologique :

- Infestations
- Souris
- Punaises de lit
- Animaux
- Ammoniaque
- Liquides biologiques
- Moisissures



PRINCIPAUX RISQUES

Chimique :

- Produits chimiques accumulés
- Incendie
- Chlore
- Mercure
- Mélange



ODEURS

- Nuisance
- Sensibilité personnelle
- Astuces
- Masque charbon



ÉQUIPEMENT DE PROTECTION

- En fonction du travail effectué
- Minimum de base au besoin
 - Couvre-chaussures
 - Masque chirurgical
 - Gants en latex
 - Sac poubelle de couleur clair



OFFRE DE FORMATION

Planification des interventions dans les domiciles insalubres afin de protéger la santé et la sécurité des travailleurs

Par : Association paritaire pour la santé et la sécurité du travail du secteur affaires sociales (ASSTSAS)

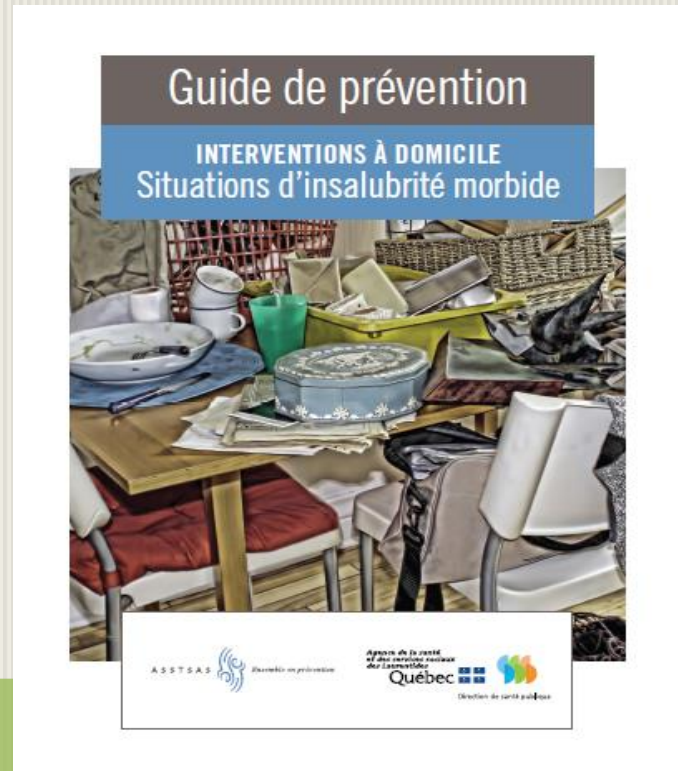
Webinaire

Mercredi 4 novembre 2015 de 13 h 30 à 15 h 30

CONCLUSION

Équilibre entre bâtir un lien de confiance
et assurer notre sécurité

DOCUMENT DE L'ASSTSAS ET DE LA DIRECTION DE SANTÉ PUBLIQUE DES LAURENTIDES



http://www.asstsas.qc.ca/documents/Publications/Repertoire%20de%20nos%20publications/Autres/Guide_insalubrite_2012.pdf