

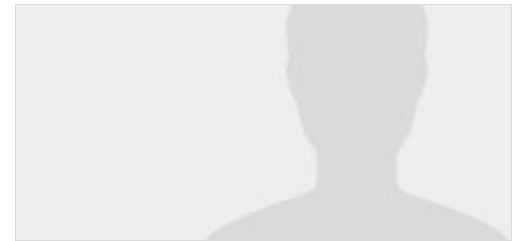


Blogue

Mauricie

22 **Le transport collectif : un incontournable du développement régional**
NOV. 2011
par Marie-Denise Prud'Homme

à propos de l'auteur...



Marie-Denise Prud'Homme

[En savoir plus](#)

Si l'on connaît bien l'incidence qu'un transport collectif peut avoir sur les aspects environnementaux (consommation d'essence, qualité de l'air, etc.), on parle moins des incidences que l'absence d'un transport collectif, particulièrement en milieu rural, peut avoir sur les aspects sociaux et économiques du développement d'une région comme la Mauricie.

En effet, on a qu'à réfléchir sur l'impact que l'absence d'une voiture peut avoir en milieu rural pour comprendre rapidement. Comment un jeune désirant faire des études postsecondaires peut s'y prendre s'il habite à St-Séverin ou St-Paulin? Comment un adulte souhaitant passer des entrevues pour se trouver un emploi peut se transporter s'il vit à St-Maurice? Comment avoir accès aux loisirs ou aux rendez-vous médicaux pour une personne âgée dans la région?

Heureusement, des services intra-territoriaux (à l'intérieur des frontières de MRC) existent dans l'ensemble de la Mauricie, certains depuis près de 10 ans et l'impact est majeur. Dans Mékinac, par exemple, le transport collectif ([Transport collectif Mékinac](#)) a explosé depuis son ouverture au début des années 2000. Même chose pour les corporations de transport collectif de [Maskinongé](#) et de [La Tuque](#). La MRC des Chenaux s'est aussi lancée dans l'aventure dernièrement! Suite à un effort concerté des partenaires de la Mauricie, il existe même depuis le 20 septembre dernier, du transport collectif inter-territorial!

Ainsi, il est maintenant possible de se déplacer de La Tuque vers Shawinigan et Trois-Rivières, de Louiseville vers Trois-Rivières, de St-Tite vers Shawinigan, de Notre-Dame-du-Mont-Carmel vers Shawinigan et Trois-Rivières, de Batiscan vers Trois-Rivières et de St-Maurice vers Trois-Rivières! Depuis le lancement du [Réseau de](#)

transport de la Mauricie, c'est plus de 35 personnes en Mauricie qui se déplacent (pour certains, de façon régulière) pour se rendre au travail, en formation ou à des rendez-vous médicaux. C'est un impact majeur dans la vie de ces citoyens et citoyennes. Il existe également un service de gestion des déplacements qui peut aider les organismes et entreprises de la Mauricie dans l'organisation de transports alternatifs ([Roulons vert](#)).

Dans un optique de rétention de la population dans les villes et villages de la Mauricie et de maintien des services de proximités, il s'agit, en mon sens, d'un incontournable. C'est un facteur primordial dans le développement des projets et des services que l'on offre afin d'assurer que les individus et les collectivités de notre région aient accès à tous les outils pour utiliser leur plein potentiel.

Articles populaires

30

MAI.

2014

Grand-Mère et l'innovation

par Stéphane Daoust

9

MAI.

2014

Trop c'est comme pas assez !

par Gaëtan Daviau

7

23

MAI.

2014

Stratégies d'affaires : Le plan marketing, ce

par Patrice Tardif

3