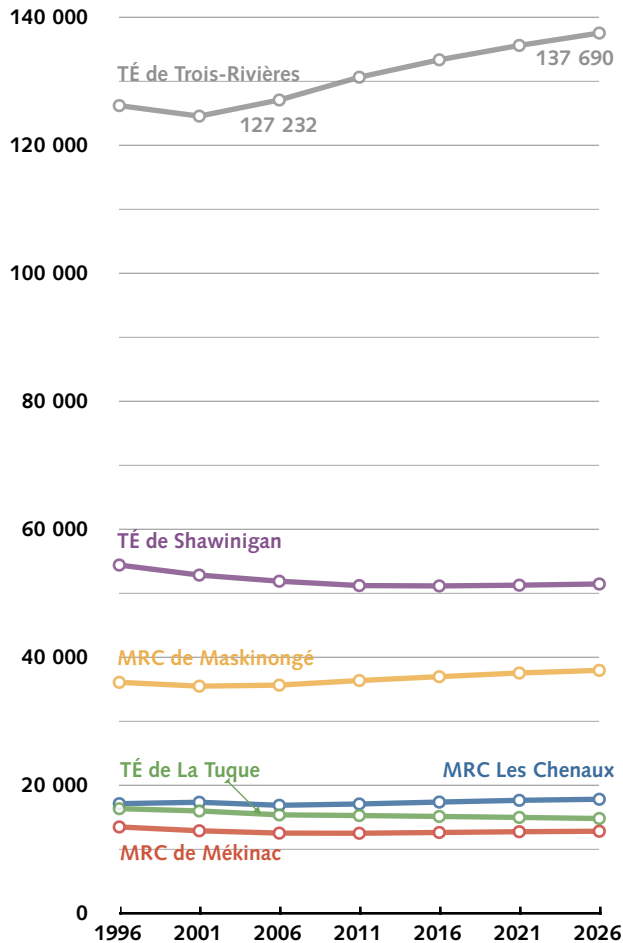


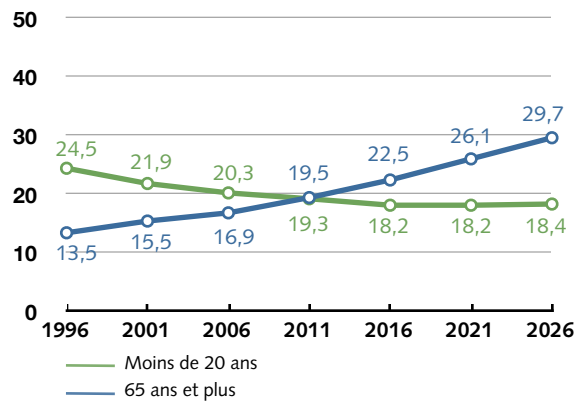
Trois-Rivières Démographie

GRAPHIQUE 1. EFFECTIFS DE LA POPULATION, MRC ET TÉ, 1996-2026

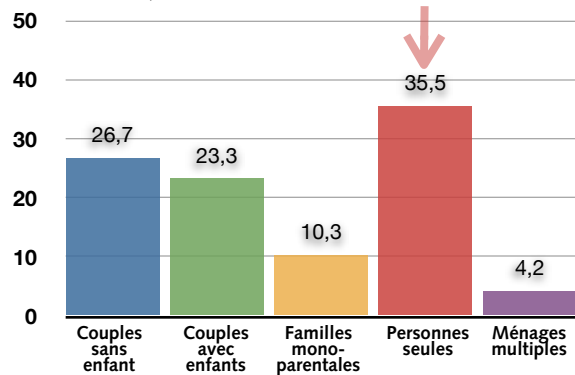


Source : Statistique Canada, Division de la démographie; ISQ, Direction des statistiques sociodémographiques; ISQ, *Perspectives démographiques du Québec et des régions, 2006-2031, 2009*

GRAPHIQUE 2. PART DES PERSONNES JEUNES ET ÂGÉES, TÉ DE TROIS-RIVIÈRES, 1996-2026, EN %



GRAPHIQUE 3. GENRE DES MÉNAGES, TROIS-RIVIÈRES, EN 2006, EN %



Source : Statistique Canada, recensement 2006, compilation spéciale préparée pour la Société d'habitation du Québec (CO-1049), tableau 26 et 27 (calculs et présentation de Sandy Torres)

Note : Les ménages correspondent aux ménages privés vivant hors des réserves indiennes.

Un regain démographique...

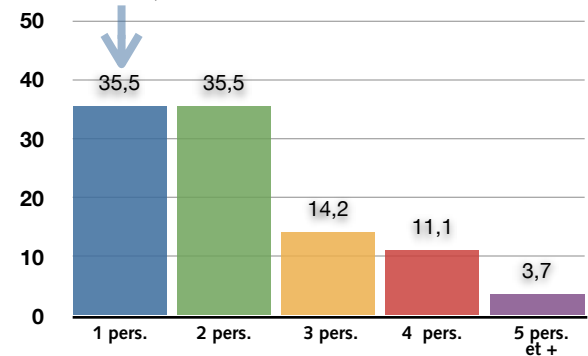
2006-2031
une perspective de croissance de 9,2 %

... et un vieillissement marqué

2011 les 65 ans et + plus nombreux que les - de 20 ans

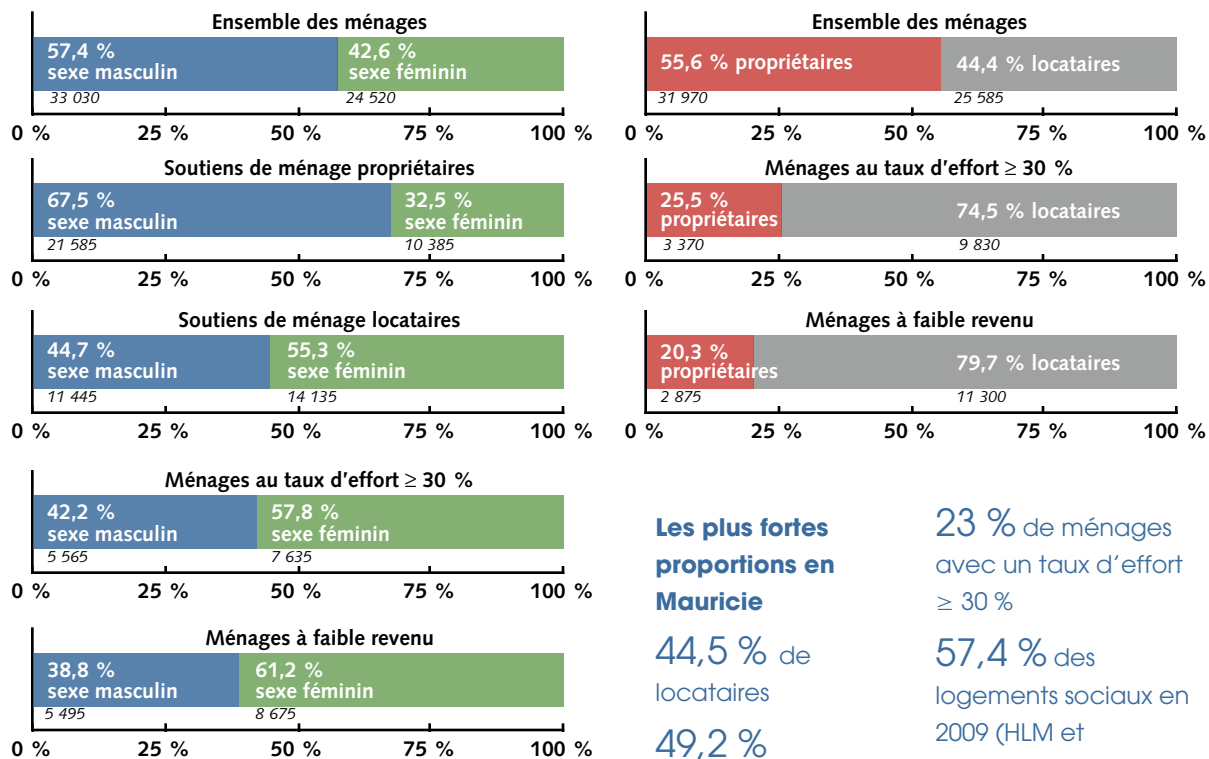
2006 un territoire avec une forte proportion de personnes seules

GRAPHIQUE 4. TAILLE DES MÉNAGES, TROIS-RIVIÈRES, EN 2006, EN %



2 Trois-Rivières Habitation

GRAPHIQUES 5. RÉPARTITION DES MÉNAGES SELON LE MODE D'OCCUPATION ET LE SEXE DU SOUTIEN DE MÉNAGE, TERRITOIRE DE TROIS-RIVIÈRES, 2006, EN %



Les plus fortes proportions en Mauricie

44,5 % de locataires
49,2 % d'appartements

24,7 % de ménages à faible revenu

23 % de ménages avec un taux d'effort ≥ 30 %

57,4 % des logements sociaux en 2009 (HLM et Supplément au loyer)

GRAPHIQUE 6. TAUX D'INOCCUPATION, 2001-2009, EN %

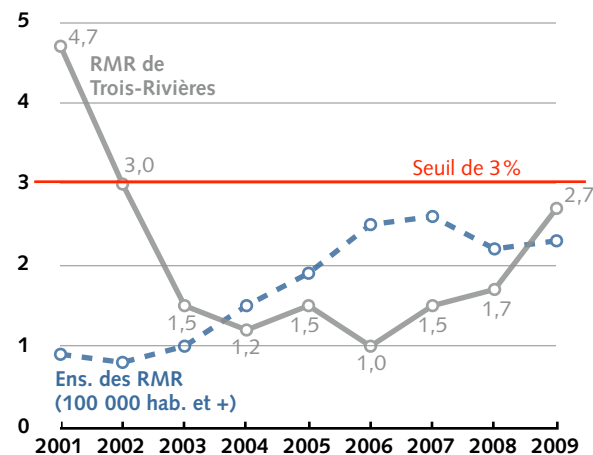


TABLEAU 1. TAUX D'INOCCUPATION SELON LE NOMBRE DE CHAMBRES À COUCHER, 2009, EN %

	Studio	1 cc	2 cc	3 cc et +	Ens.
Trois-Rivières (RMR)	7,3	4,3	1,6	2,2	2,7
Centre-ville	**	5,4	3,0	**	5,0
Secteur UQTR	**	2,4	1,4	1,2	2,1
Secteur Nord	0,0	4,5	1,3	0,8	2,0
Trois-Rivières-Ouest	**	3,1	**	0,2	1,6
Cap-de-la-Madeleine	3,7	4,5	1,2	1,7	2,1

Source : SCHL, Rapport sur le marché locatif, 2009, p. 7 et p. 32

Note : Ces taux concernent les immeubles locatifs de trois logements ou plus (hors logements collectifs).

** Non disponible pour des raisons de confidentialité ou de fiabilité statistique

Source : Statistique Canada, recensement 2006, compilation spéciale préparée pour la SHQ (CO-1049), tableaux 6, 26, 35, 42 (calculs et présentation de Sandy Torres); SHQ, Direction du développement des programmes, Service des statistiques, 24 mars 2010

Note : Les ménages correspondent aux ménages privés non agricoles dont le revenu total est supérieur à zéro et qui vivent hors des réserves indiennes.